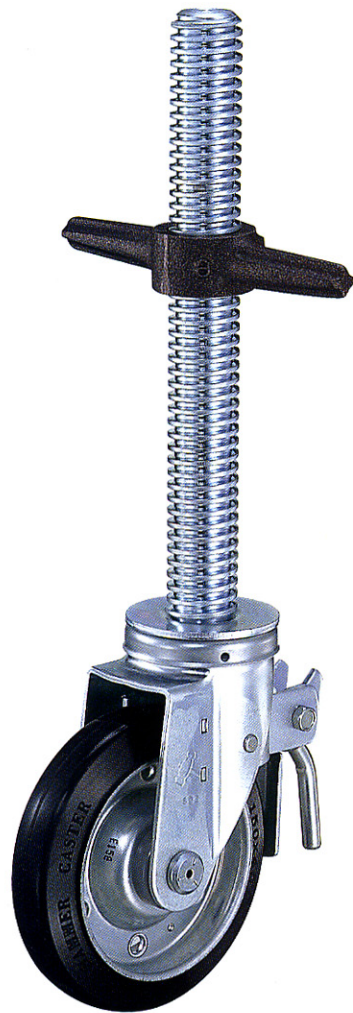


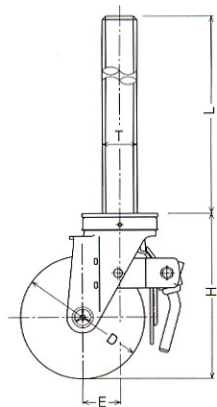
505SA

金具 ユニクロームメッキ仕上
トータル ロック付

トータルロックは旋回部と車輪の回転を同時にロック出来るキャスターです。



505SA-R 150mm



- 505SAは615と同じタイプのキャスターで取付軸が515SA・515SKと同一のもので、軽量足場用に作られたストッパー付キャスターです。
- 後部にあるレバーを操作すると取付軸と車輪の回転が同時に停止します。

- 台形ネジ使用。
- SA用ハンドルは別途ご用命下さい。

品番	車輪		サイズ Dmm	許容荷重		取付高 Hmm	ねじ T	軸長 Lmm	偏心 Emm	旋回半径 mm	車輪番号	車巾 mm	小箱入数 ヶ	ケース入数 ヶ
	R	W		1ヶ daN	1ヶ kgf									
505SA	R	ゴム車	100	100	102.0	132	φ35×4山/1"	300	35.0	86	425S	32	バラ詰め	4
	WR	ゴム車		100	102.0						425S	34		
	RD	ゴム車		90	91.8						427S	32		
	NB	ゴム(B入)車		90	91.8						437S	32		
	RB	ゴム(B入)車		100	102.0						435S	32		
	WRB	ゴム(B入)車		100	102.0						435S	34		
	CHR	ゴム(ボール入)車		100	102.0						434S	32		
	UB	ウレタン(ボール入)車		100	102.0						439S	32		
	URB	ウレタン(B入)車		100	102.0						423S	32		
505SA	R	ゴム車	125	120	122.4	168	φ35×4山/1"	300	38.0	102	425S	38	バラ詰め	4
	WR	ゴム車		120	122.4						425S	40		
	RD	ゴム車		100	102.0						427S	40		
	NB	ゴム(B入)車		100	102.0						437S	40		
	RB	ゴム(B入)車		120	122.4						435S	38		
	WRB	ゴム(B入)車		120	122.4						435S	40		
	CHR	ゴム(ボール入)車		120	122.4						434S	38		
	UB	ウレタン(ボール入)車		120	122.4						439S	38		
	URB	ウレタン(B入)車		120	122.4						423S	38		
505SA	R	ゴム車	150	140	142.8	190	φ35×4山/1"	300	41.0	117	425S	40	バラ詰め	4
	WR	ゴム車		140	142.8						425S	40		
	RD	ゴム車		120	122.4						427S	40		
	NB	ゴム(B入)車		120	122.4						437S	40		
	RB	ゴム(B入)車		140	142.8						435S	40		
	WRB	ゴム(B入)車		140	142.8						435S	40		
	CHR	ゴム(ボール入)車		140	142.8						434S	40		
	UB	ウレタン(ボール入)車		140	142.8						439S	38		
	URB	ウレタン(B入)車		140	142.8						423S	40		

許容荷重の単位を計量法改正に伴いSI単位のdaN(デカニュートン)に変更しました。
1daN=10N≒1.02kgf (1kgf≒9.8N=0.98daN)

- 515SAは建設工事現場、ビル清掃用等の足場専用で作られた大型ストッパー付キャスターです。
- 後部にあるレバーを操作すると取付軸と車輪の回転が同時に停止します。

品番	車輪		サイズ Dmm	許容荷重		取付高 Hmm	ねじ T	軸長 Lmm	偏心 Emm	旋回半径 mm	車輪番号	車巾 mm	小箱入数 ヶ	ケース入数 ヶ		
	R	W		1ヶ daN	1ヶ kgf											
515SA	RB	ゴム(B入)車	125	180	183.6	171	φ35×4山/1"	300	48.0	112	525S	44	バラ詰め	4		
	URB	ウレタン(B入)車									523S					
515SA	RB	ゴム(B入)車	150	230	234.6	196					50.0	126	525S	46	バラ詰め	4
	URB	ウレタン(B入)車											523S			
515SA	RB	ゴム(B入)車	200	250	255.0	240					55.0	156	435S	46	バラ詰め	4
	UB	ウレタン(ボール入)車											439S			
	URB	ウレタン(B入)車					423S									

ハンドル(L188×H30)



- SA用ハンドルは別途にご用命下さい。

社団法人仮設工業会認定キャスター

515SA-RB (ゴムB入車) 150mm

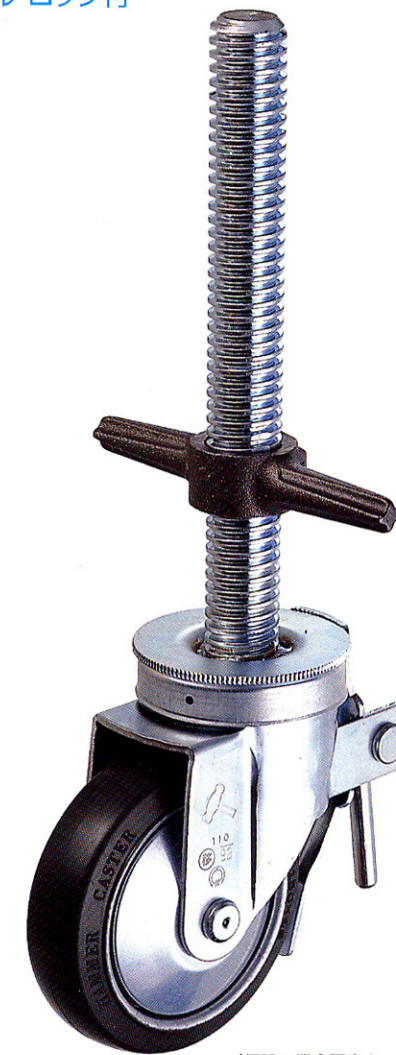
515SA-RB (ゴムB入車) 200mm

仮設工業会認定キャスターは別途ご用命下さい。

515SA

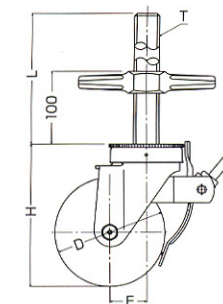
金具 ユニクロームメッキ仕上
トータル ロック付

トータルロックは旋回部と車輪の回転を同時にロック出来るキャスターです。



(仮設工業会認定キャスター)

515SA-RB 150mm



商品記号の呼び方

品番 品種 車輪 車輪サイズ
515SA-RB 150mm
515エスエイのアルビー 150ミリ