

# ベランダガード



## ベランダガード

### 特長

- ベランダ手すり部に取り付けて飛来落下防止・簡易足場・サポート受け（S・Lタイプ）・手すり固定と1台で4つの機能を持っています。
- 軽量で持ち運びに便利です。
- 躯体面を保護するゴムカバー付です。
- クランプは回転自在に使用可能です。



## ベランダガード兼用型 PAT.

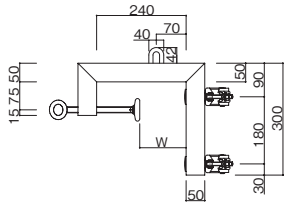
### 特長

- 巾有効寸法が1台で150～450mm（3段階）の調整ができます。
- 押しボルト部の高さ調整により、立ち上がりの低い場所でも使用できます。
- 本体と押しボルト部が分離するため、手すり取付後も本体の取り外しができます。

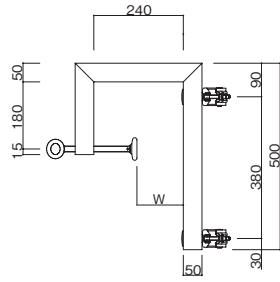


## 形状・寸法

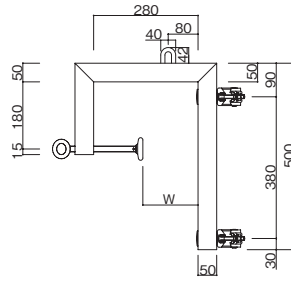
### ベランダガード 【ベランダガードS】



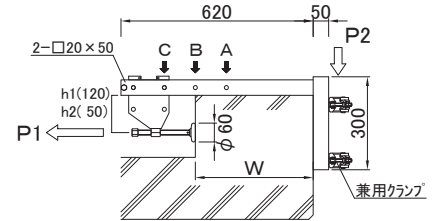
### 【ベランダガードM】



### 【ベランダガードL】



### ベランダガード兼用型

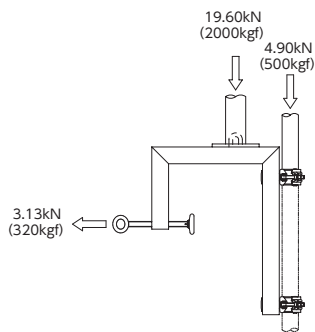


※締付けは六角ボルト式（半径21mm）

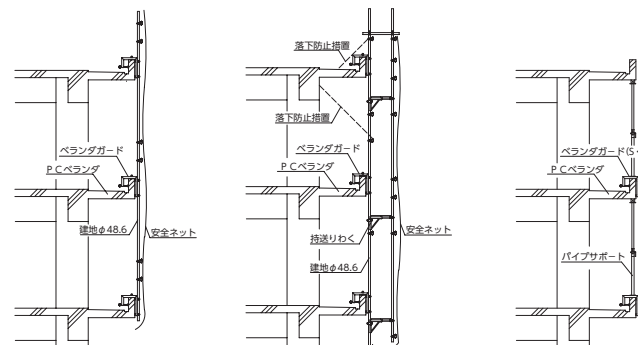
品名	ベランダガードS	ベランダガードM	ベランダガードL
有効寸法W(mm)	100~205	100~205	140~245
使用可能最低寸法H(mm)	105以上	210以上	210以上
質量(kg)	3.8	4.6	4.8

使用範囲				
W	A	150~250mm	有効高さ(H)	h1 150mm
	B	250~350mm		h2 80mm
	C	350~450mm	質量	6.0kg

## 許容荷重

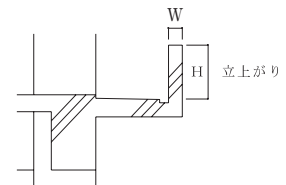


## 使用例



※スライディング積層足場でご使用の場合は、図のような落下防止措置をしてください。

## 【共通事項】



※W・H寸法を確認してください。

## 注意事項

1. 許容荷重範囲内でご使用ください。
2. 建地パイプの取付は、上下2箇所のクランプで確実に締付けてください。
3. ベランダガードを使用する場合は、上下左右とも2箇所以上でご使用ください。
4. ベランダガードは手すり壁天端いっばいに差し込み、確実に締付けてください。
5. ベランダガードと手すり壁天端に隙間がある場合はアンコ材等を入れてください。
6. ご使用に関しては、取扱説明書をお読みください。

## 【免責事項】

万が一、本製品に問題が発生した場合には、下記の免責事項を踏まえた上で対応させていただきます。

1. 本カタログに記載した注意事項を遵守せずに発生した不具合。
2. 本カタログに記載する使用目的以外の使用による不具合。
3. 引渡し後に本製品の改変を行い、これに起因する不具合。
4. 開発・製造・販売時に通常予測される環境等の条件下以外での使用・施工・保管・輸送等に起因する不具合。



# 岡部株式会社

仮設・リース部

〒131-8505 東京都墨田区押上2-8-2  
TEL03-3623-6108 FAX03-3623-6104  
https://www.okabe.co.jp

北海道支店 ☎011(873)7201  
東北支店  
仙台営業部 ☎022(288)7161  
盛岡営業部 ☎019(606)3780  
信越支店  
新潟営業部 ☎025(287)7711  
長野営業部 ☎0268(25)1266  
東京支店 ☎03(3623)6441  
東京営業部 ☎03(3623)8181

千葉営業部 ☎043(290)0150  
横浜営業部 ☎045(651)1741  
北関東営業部 ☎0480(25)5656  
名古屋支店  
名古屋営業部 ☎0568(71)6321  
静岡営業部 ☎054(204)2050  
北陸営業部 ☎076(238)7353  
関西支店  
大阪兵庫営業部 ☎06(6339)9001

京滋営業部 ☎0774(43)2200  
中四国支店  
広島営業部 ☎082(254)4811  
岡山営業部 ☎086(273)5671  
徳山営業部 ☎0834(27)4170  
山陰営業部 ☎0853(24)9856  
四国営業部 ☎087(841)0023

九州支店 ☎092(624)5871  
福岡営業部 ☎092(624)5886  
大分営業部 ☎097(547)8861  
長崎営業部 ☎095(882)8282  
宮崎営業部 ☎0985(29)4965  
熊本営業部 ☎092(624)5873  
鹿児島営業部 ☎099(812)8380  
沖縄支店 ☎098(856)2700

●特約店・取扱店