

納期を大幅に短縮 即納対応可能!

軽量、柔軟、耐摩耗用ゴムホース

エルスター WR

生産能力向上により**特急対応・即納対応**が可能になりました!

※納期は品種により異なります。

短納期が可能なサイズφ	Inch	mm
WR10	2	50
	2.5	65
	3	75
	4	105
	6	150
	8	200
WR20	10	250
	4	105
	6	150
WR40	8	200
	6	150

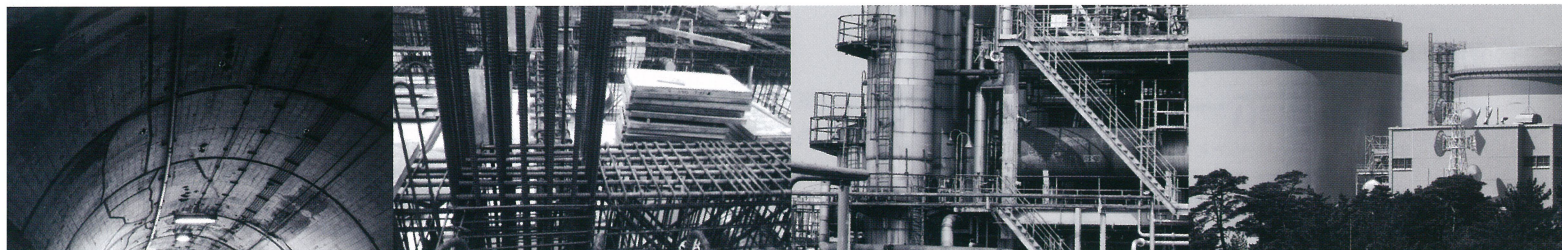
※金具はVIC.S-1,M-1,JIS10Kフランジなど

基本性能が向上した5つのポイント!

- 1 軽量化:** お取り扱いがカンタンに!
- 2 柔軟:** 樹脂ホースに比べ、柔軟で曲げに強い!
- 3 多品種:** 多品種、使用圧力2.0MPa以上の充実したラインナップ!
- 4 長寿命:** 独自のゴム配合技術と最適金具設計により、耐摩耗性向上!
- 5 適応力:** 豊富な種類の金具で、様々な用途に対応!

土木工事やプラント配管に最適! **エルスター**で大丈夫!

●シールド・連続壁工法 / 泥水、土砂の排出 ●工場・現場設備 / コンクリート、モルタル圧送 ●原子力発電所 / 冷却水搬送など



シリーズ仕様一覧

商品名	内径		外径 mm	最高使用圧力 MPa	最小曲げ半径 mm	ホース重量 kg/m
	Inch	mm				
WR10	2	50.8	67.0	1.0	255	2.2
	2.5	63.5	82.0	1.0	320	2.7
	3	76.2	95.0	1.0	375	3.6
	3.5	90.0	107.0	1.0	450	4.0
	4	105.0	123.0	1.0	525	4.7
	5	130.8	153.0	1.0	750	7.3
	6	152.4	174.0	1.0	900	8.0
	8	203.2	229.0	1.0	1600	12.7
	10	254.0	283.0	1.0	2000	20.5
	12	304.8	341.0	1.0	2200	30.6
WR20	2	50.8	72.0	2.0	300	2.7
	2.5	63.5	85.0	2.0	380	3.4
	3	76.2	101.0	2.0	450	4.3
	4	105.0	128.0	2.0	630	5.9
	5	130.8	160.0	2.0	900	8.8
	6	152.4	182.0	2.0	1200	10.1
	8	203.2	240.0	2.0	1600	17.0
	10	254.0	301.0	2.0	2000	28.6
WR40	3	76.2	105.0	4.0	450	5.1
	4	105.0	133.0	4.0	630	6.5
	6	152.4	191.0	4.0	1200	13.3
	8	203.2	253.0	4.0	1600	21.9
	10	254.0	308.0	4.0	2000	35.7
	12	304.8	360.0	4.0	2200	41.3
WR60	2	50.8	77.0	6.0	300	3.6
	3	76.2	110.0	6.0	450	6.2
	4	105.0	145.0	6.0	630	9.5
	6	152.4	195.0	6.0	1200	14.2

金具加締形態

商品名	外観	金具装着方法	特徴
WR10		内筒拡大式 (金具内側を拡大させてホースと接続する) リングソケット	一般用 最高使用圧力1.0MPaまでの用途 即納可能(2~8インチ)
WR20		内筒拡大式 リングソケット	最高使用圧力 2.0MPaまでの用途
WR40		内筒拡大式 ロックタイプソケット(4穴式) 2~6インチ	最高使用圧力 4.0MPaまでの用途
		内筒拡大式 ロックタイプソケット(8穴式) 8~12インチ	
WR60		内筒拡大式 ロックタイプソケット(4穴式)	最高使用圧力 6.0MPaまでの用途

※金具はVIC-S-1,M-1,JIS10Kフランジ,その他各種用意しています。