

「VasMap (バスマップ)」は、工事現場車両の安全運転、効率運行を支援します。Androidタブレットと、インターネットサービスを組み合わせることで、低価格で導入も簡便なシステムを実現しました。コースやイベントの作成、音声アナウンスの設定等は、(株)アカサカテックがサポートいたします。

### 車載端末機能一覧

エリア音声通知機能	車両が指定エリアに進入、退出した際、音声アナウンスを行います
イベント機能	出発や到着、警報等、各種イベントを管理側サイトへ自動送信します
定期送信機能	車両の現在位置を定期的に管理側サイトへ送信します
速度超過警報機能	予め設定したエリア内で速度超過した場合、音声警報を行います
指定経路外判定	指定経路から運搬車両が逸脱した際、音声警報を行います
車間距離判定	エリア判定を利用し、前方車両に近づいた際、音声警報を行います
運行経路表示	端末画面に運行経路を表示します
他車両表示	端末画面に他の運搬車両を表示します
駐車車判定	一定時間駐車した場合、音声警報をおこないます 駐車可能エリアの設定可能です

### 管理Web 機能一覧

運行コース作成・変更	運行経路、注意喚起、イベントを設定し運行予定を登録します 変更時、車載端末側は自動更新されます
背景図作成	工事現場の場内など、道路標示のない場所に背景を描画します
リアルタイム位置管理	地図上に運搬車両を表示します
イベント一覧	出発、到着、警報など車両に発生したイベントを一覧表示します
マスタ設定	車両番号、ドライバー名等、マスタ情報を登録可能です
帳票出力機能	実績を日報、月報等、出力可能。履歴は3ヶ月保持されます
メッセージ送信機能	緊急メッセージ、コースの変更等通知を自由入力テキスト、 定型音声で車両側に送信します
履歴表示	地図上に車両ごとの走行軌跡、速度を色分け表示します
エリア内台数表示	現場内等、特定エリア内での車両台数を表示します

### オプション機能一覧

トラックスケール対応 ※2	(株)日本製衡所製トラックスケールと連携し、 計量データをサーバへ送信。車両・卸場ごとの重量を管理します
バケット軽量 ※2	計量データをサーバへ送信。車両ごとの重量を管理します
アスファルト温度管理	出発時、走行中、到着時、荷卸時の温度を記録します
LINE通知	速度超過などの警報や、通過などイベントを 指定アカウントへ通知します

※2 対応機種はお問い合わせください

### 管理Web 動作環境(事務所)

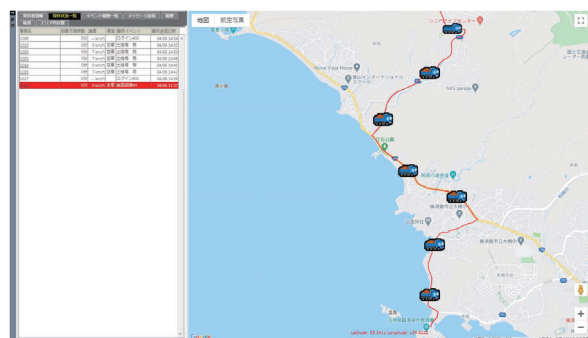
ネットワーク環境	インターネット ブロードバンド通信環境
推奨ブラウザ	Microsoft Internet Explorer 11 Microsoft Edge
推奨OS	Microsoft Windows 7 日本語版 Microsoft Windows 8 日本語版 Microsoft Windows 10 日本語版
対応Excel ※3	Microsoft Excel 2003 以上

※3 帳票出力機能をご利用の場合、Excelがインストールされている必要があります

### 車載端末 設置イメージ



### 管理Web 画面



#### 安全に関する注意

商品を安全に使うため、使用前に必ず「取扱説明書」をよくお読みください

商品使用上の注意 ●仕様および外観は、改良のため予告なく変更されることがあります ●構成されるソフトウェアの改造を行わないでください ●通信は携帯電話の電波を利用しているため、サービスエリア内であっても、電波の届きにくい場所ではご使用になれないことがあります。また、通信中に電波の悪い場所へ移動されると、通信が切れることがあります ●Windows、Word、Excelは、米国Microsoft Corporationの米国およびその他の国における商標です ●記載されている会社名および商品名は、各社の商標または商標登録です

AKT 株式会社アカサカテック

本社 〒236-0007 横浜市金沢区白帆4-2 マリーナプラザ3F  
TEL.045-774-3570

福岡営業所 〒810-0074 福岡市中央区大手門3-8-3 2F  
TEL.092-406-3778

アカサカテックWEBサイト [www.akasakatec.com](http://www.akasakatec.com)



販売店

## 工事用車両運行支援システム

# VasMap



## タブレット一台で 安全で効率的な運行支援を実現

### 特徴

- 音声ガイダンス、注意喚起による安全管理
- リアルタイム位置、積載状況、運行履歴の見える化
- 温度管理、トラックスケールにも対応

NETIS 登録番号: QS-160016-VE

[www.akasakatec.com/products/software/vasmap/](http://www.akasakatec.com/products/software/vasmap/)



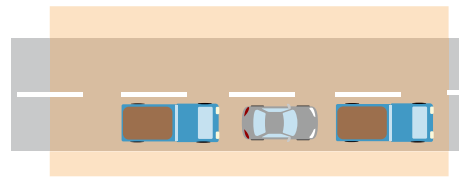


運行支援システムVasMapは、KYマップを電子化し、音声での注意喚起をすることにより安全支援を行います。クラウドサーバ上で「どの車両が」「何をしているのか」車両のリアルタイム運行状況、走行履歴の確認が可能。車両端末は、工事車両など様々な車両に取り付けることが可能です。

### エリア内滞在監視

特定エリアでの走行時間を判定  
適切な運行間隔の調整

渋滞中



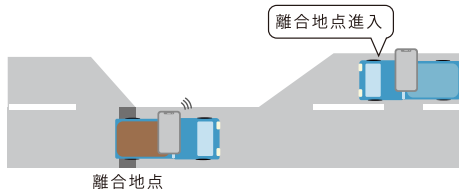
### 停車位置監視

速度情報から走行状況を確認  
許可外での駐停車を判定



### 他車両位置通知

すれ違い困難箇所に接近する際  
他車両へお知らせ・車両同士の接触抑止



### 重機の効率的な運用

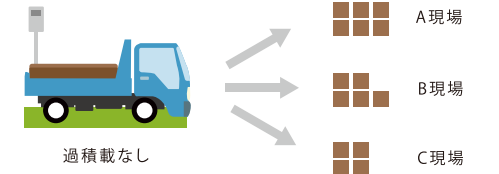
ダンプの接近を現場に通知  
待機時間を削減・稼働効率の向上



### オプション

#### 重量管理

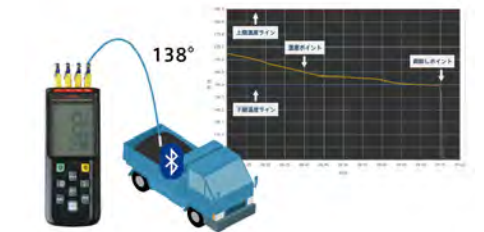
トラックスケール、バケツスケールと連動することで車両、荷下ろし場所ごとの重量を記録



### オプション

#### アスファルト温度管理

アスファルト運搬時の温度管理  
イベントごとの温度を記録



#### 運行実績

一日の運搬回数、走行履歴を記録  
帳票として出力可能



#### 各種移動体管理

工事車両の運行管理だけでなく、様々な実績があります。

- 現場作業員の位置管理
- 作業船運行管理
- 鉄道工事におけるモーターカー安全管理
- 医療品輸送時のトレーサビリティ
- マラソンイベント時の先導車の位置管理